

V o o r b e e l d e n b o e k E r v e n





Beeld titelpagina: Knooperf Veldboer
Beeld inhoudsopgave: Bieke van Hees / Erfwonen: nieuwe woningen geven het achterliggende landschap opnieuw betekenis



INHOUD

Definitie erf	6
Voorbeelden	7
Culemborg Parijsch WALC	8
Putten Rimpeler	11
Warder Warder Weide	13
Eck en Wiel Huis te Wiel	15
Lettele, Deventer Erve Oostermaet	17
Veghel Veghels Buiten	19
Dronten Op 't Erf	20
Schoonoord Brinkwonen	21
Langeveen, Tubbergen Knooperf de Veldboer	23
Garderen Teus Bouwman erf	25
Schelluinen Buitenzicht	26
Almere Oosterwold Boerenerf Vliervelden	27
's Gravenzande Nieuwe Vaart	29
Hardenberg Havezate Es	33
Tynaarlo Zuidoevers Zuidlaardermeer	36
Ansen Prinses op de es	37
Type Bebouwing	39
Type Beplanting	42
Singel	42
Boomgaard	43
Houtwal	44
Leibomen	45
Heg	46
Moestuin	47
Openbare Ruimte	48
Hoogteverschil	50
Erfgrootte	51
Energielandschap	52
Autarkisch erf	53
Casus: voorbeelduitwerking	78





DEFINITIE ERF

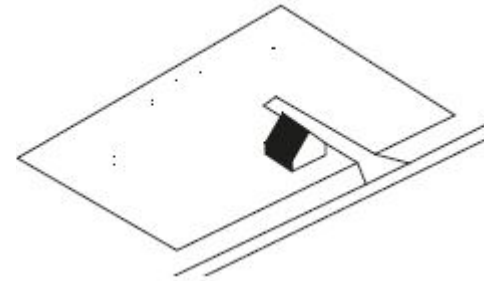
In artikel 1 van bijlage II van het **Besluit omgevingsrecht** (Bor) is voor erf de volgende definitie opgenomen:

Erf: Al dan niet bebouwd perceel of een gedeelte daarvan dat direct is gelegen bij een hoofdgebouw en dat in feitelijk opzicht is ingericht ten dienste van het gebruik van dat gebouw, en, voor zover een bestemmingsplan of een beheersverordening van toepassing is, deze die inrichting niet verbieden.

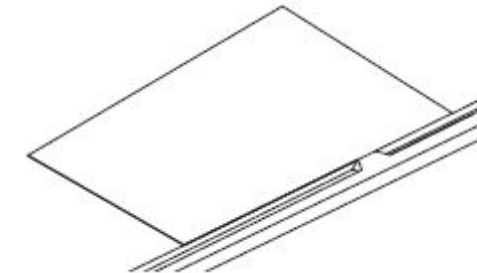
Deze definitie is afgeleid uit de jurisprudentie (zie ABRS 15 september 1997, AB 1998, nr. 5). Uitgangspunt is dat het gehele perceel grond bij een hoofdgebouw (woning, bedrijfsgebouw, etc.) in beginsel als erf kan worden aangemerkt. (Bron: Rijksoverheid)

Volgens de **Dikke van Dale** is een erf:

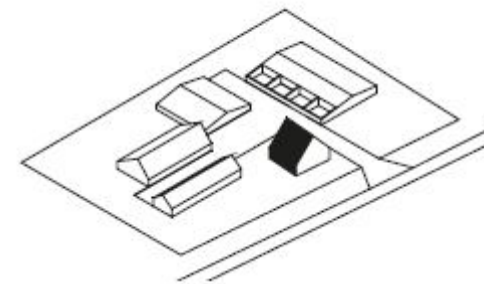
'grond behorend bij en gelegen om een huis'



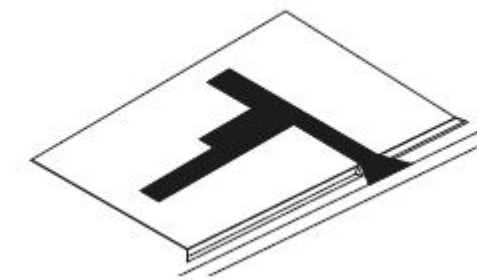
1. Volume als hoofdgebouw met woningen



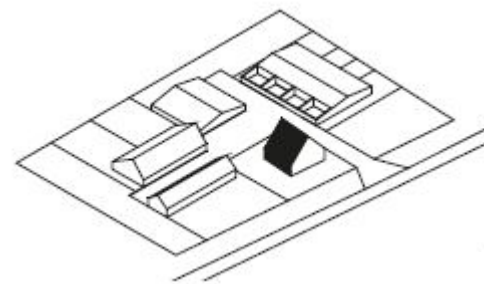
A. Kavel



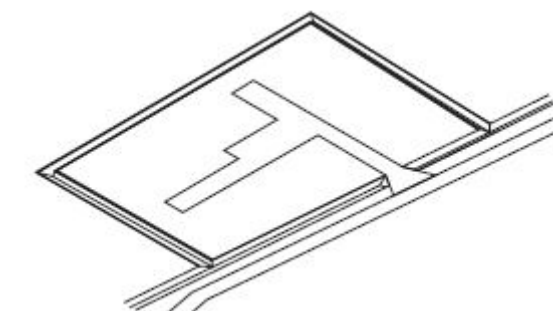
2. Meerdere woningen zonder verkaveling, mandelig erf



B: Erf



3. Meerdere woningen met verkaveling



C Greppel rondom



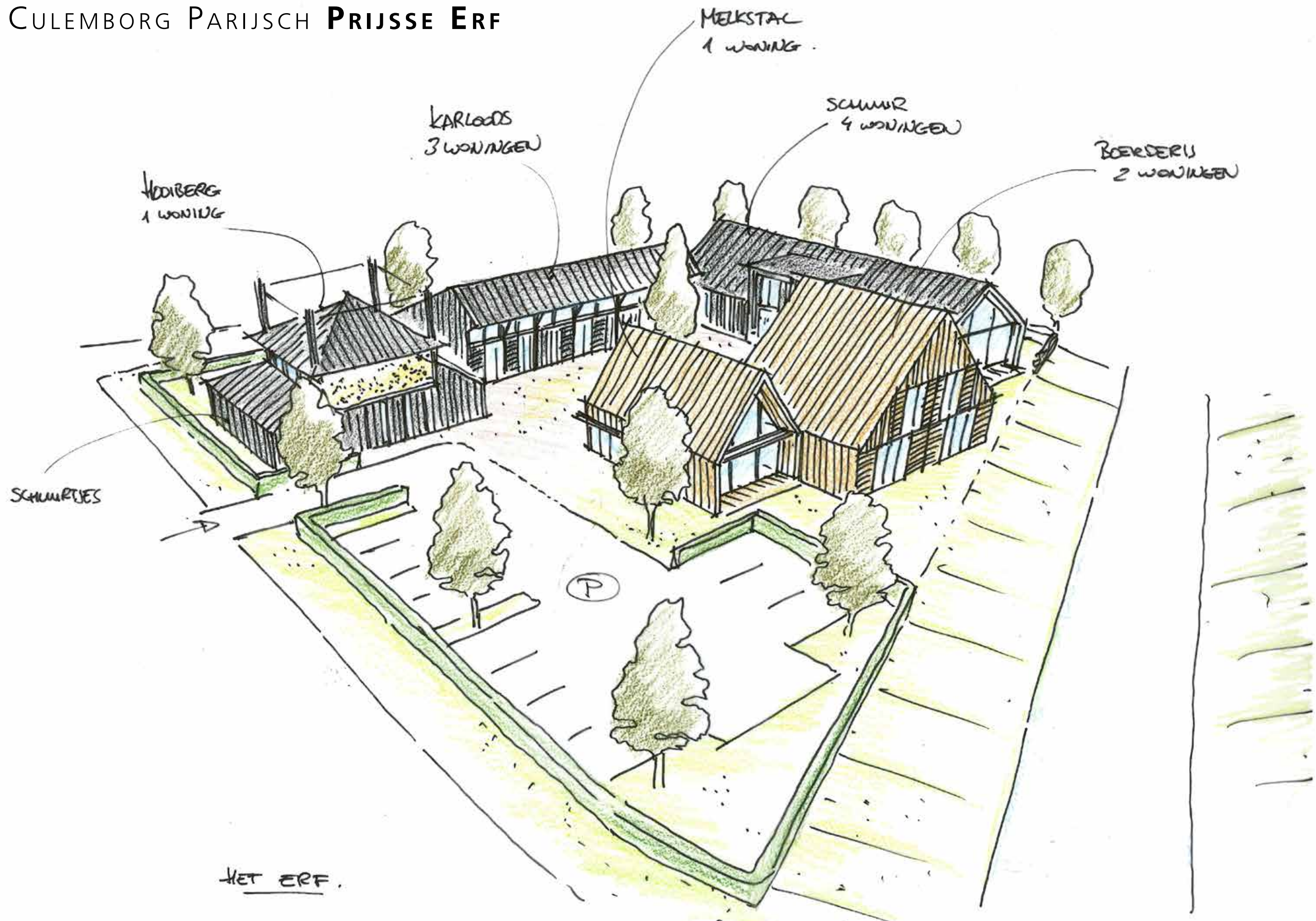
CULEMBORG PARIJSCH PRIJSSE ERF



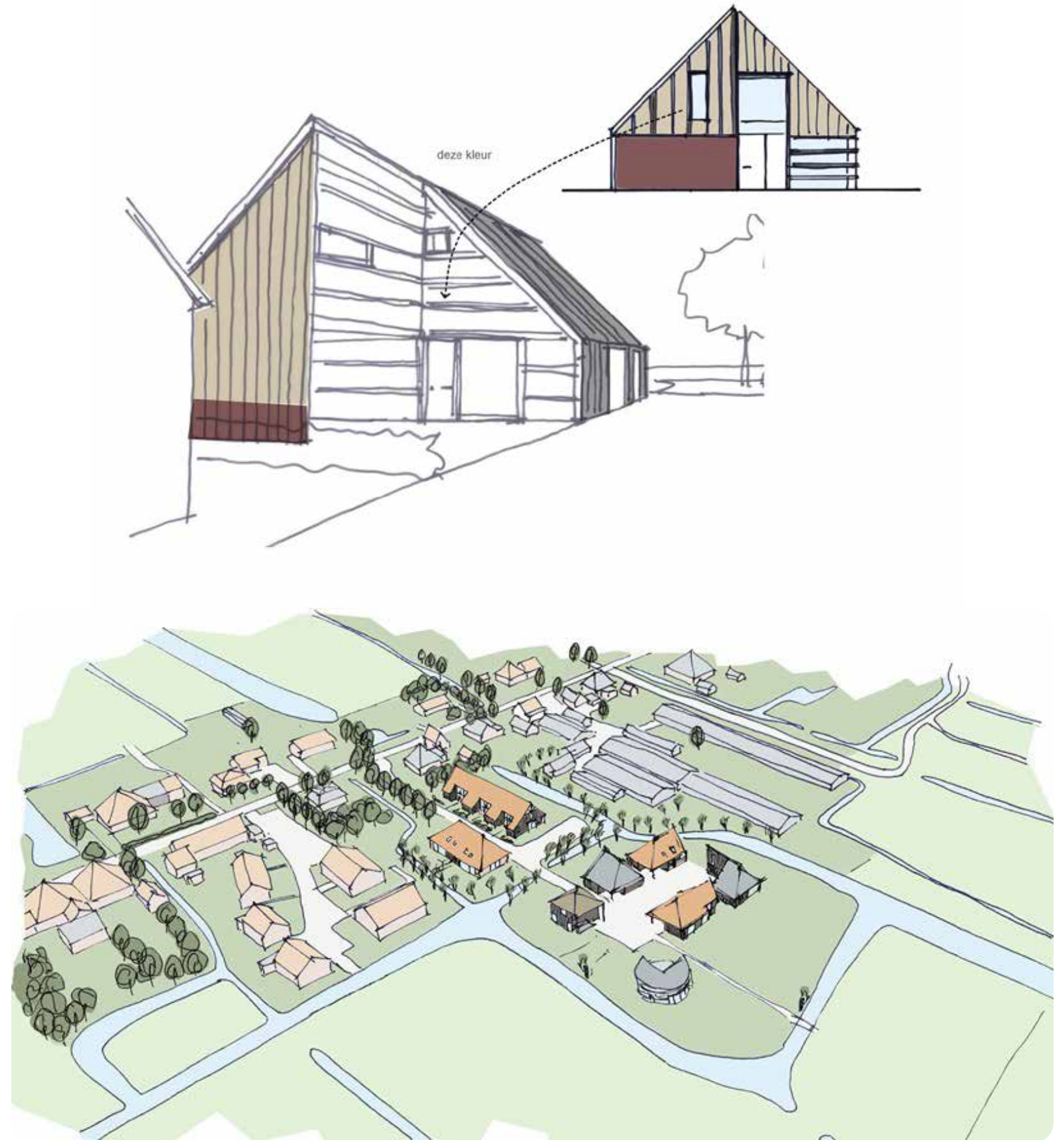
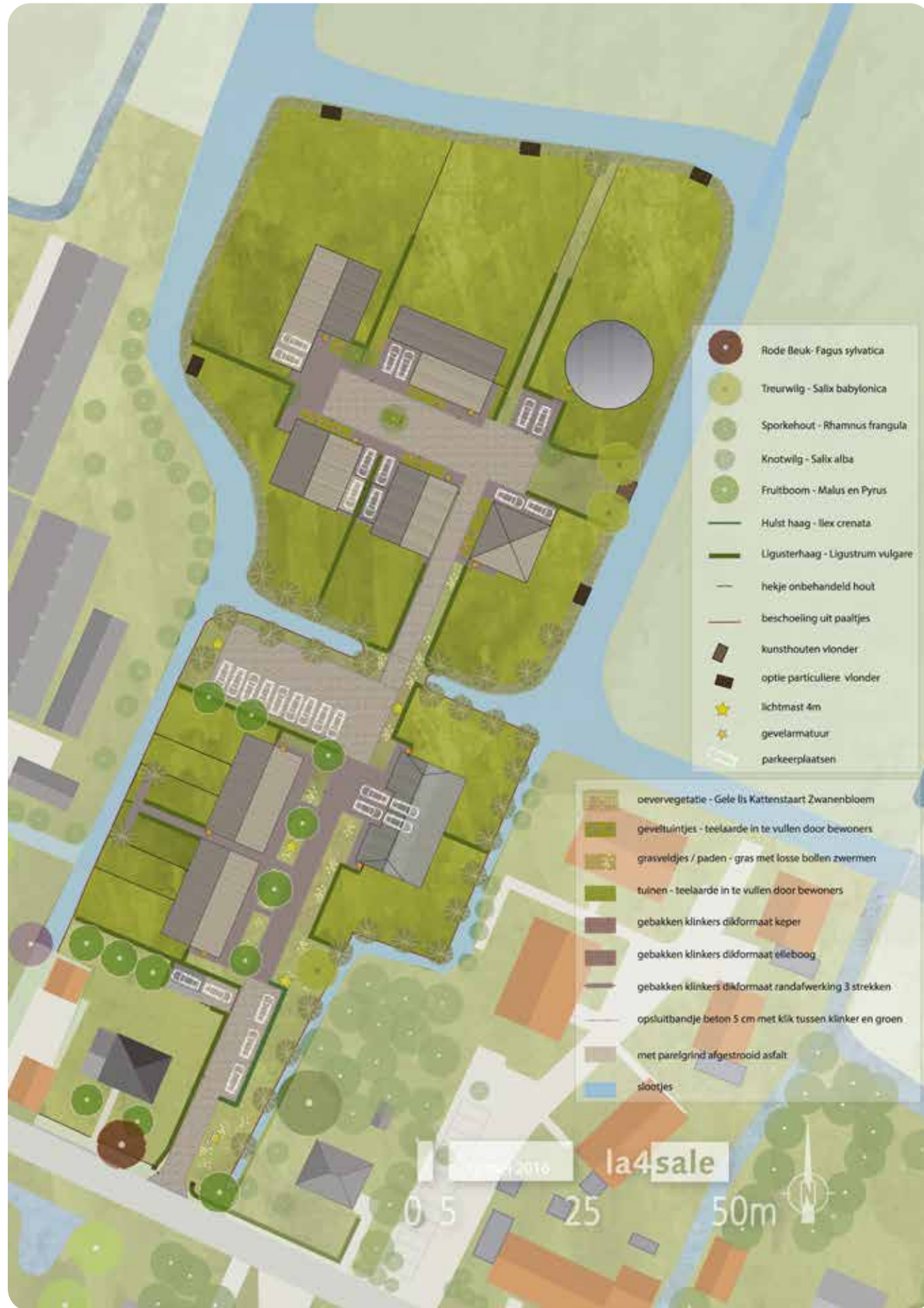
CULEMBORG PARIJSCH **PRIJSSE ERF**



CULEMBORG PARIJSCH **PRIJSSE** ERF





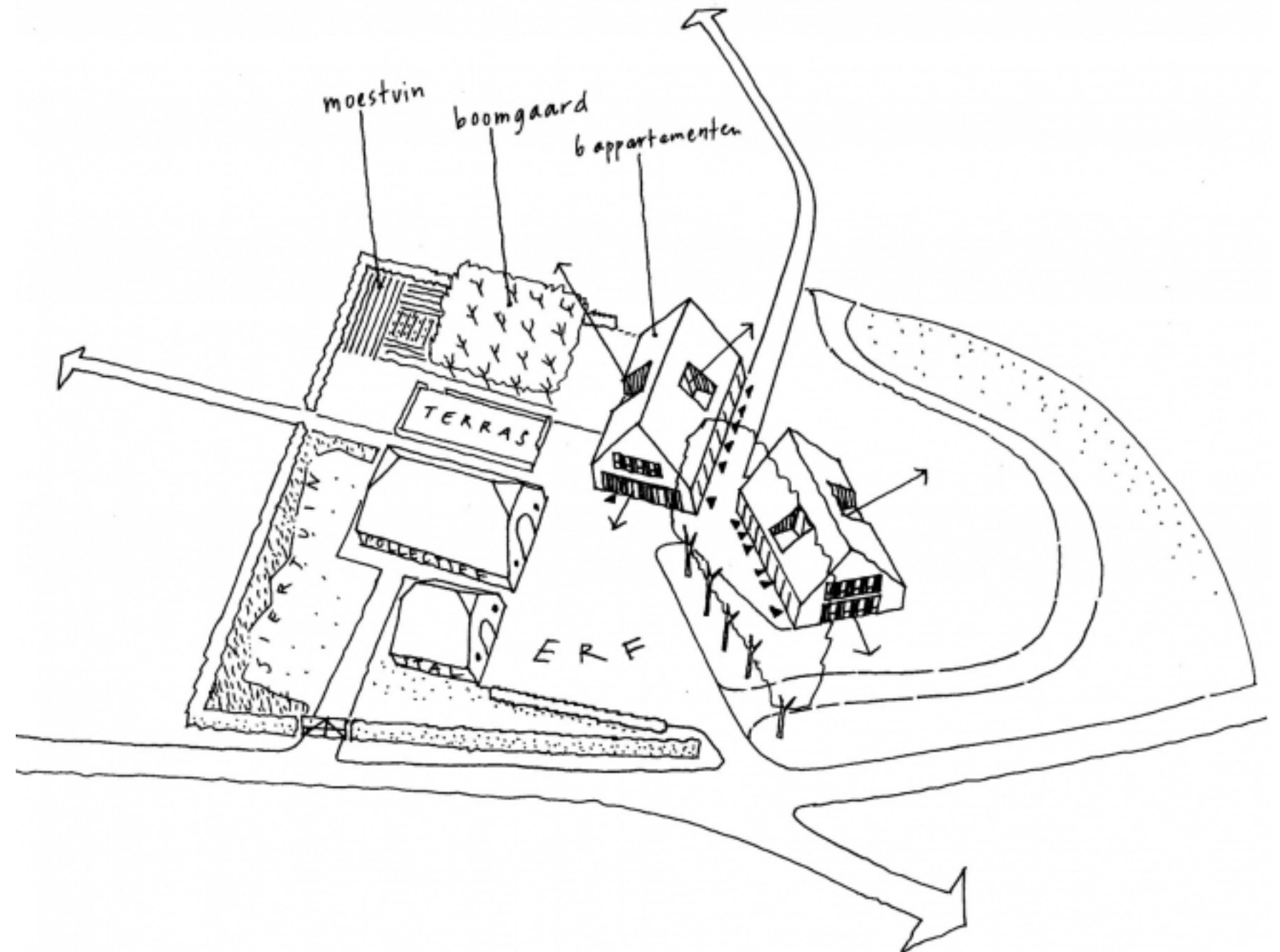
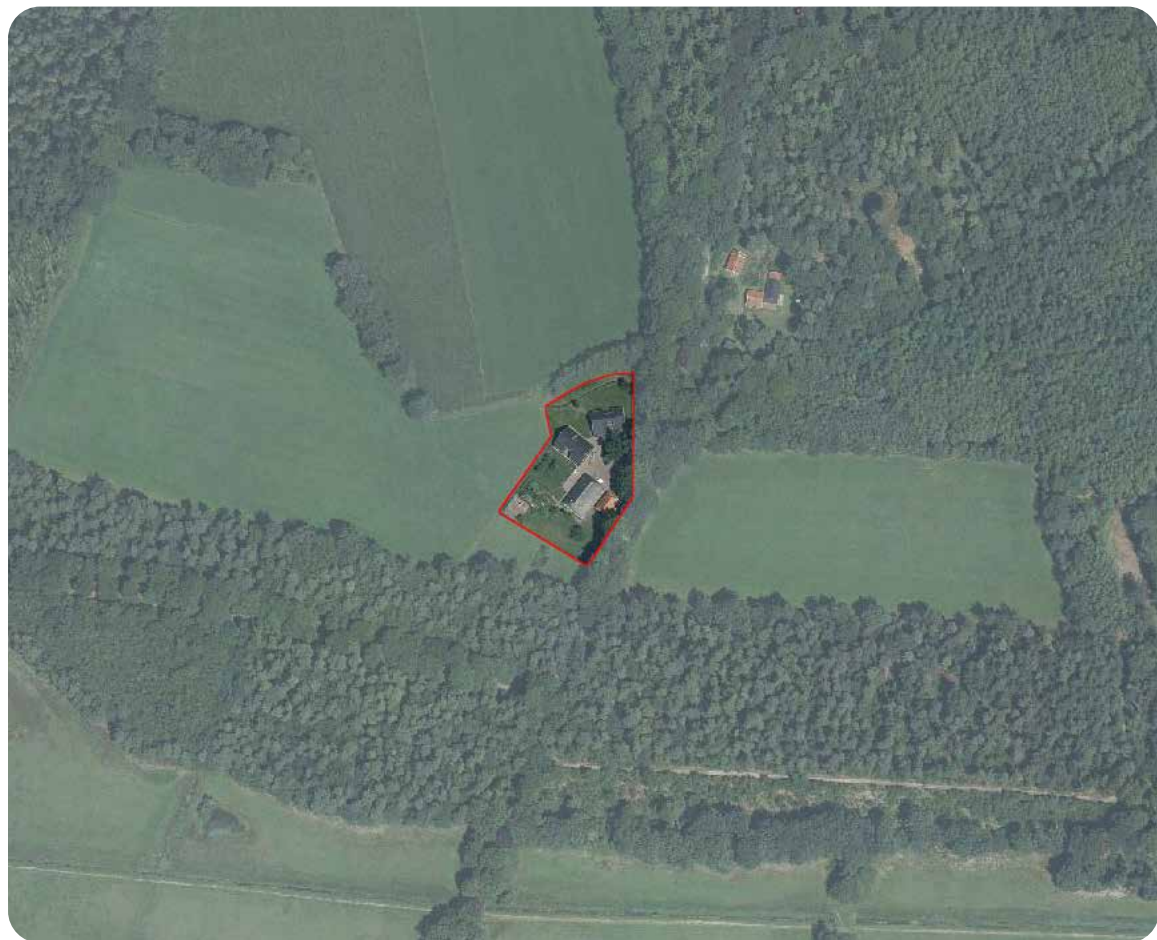
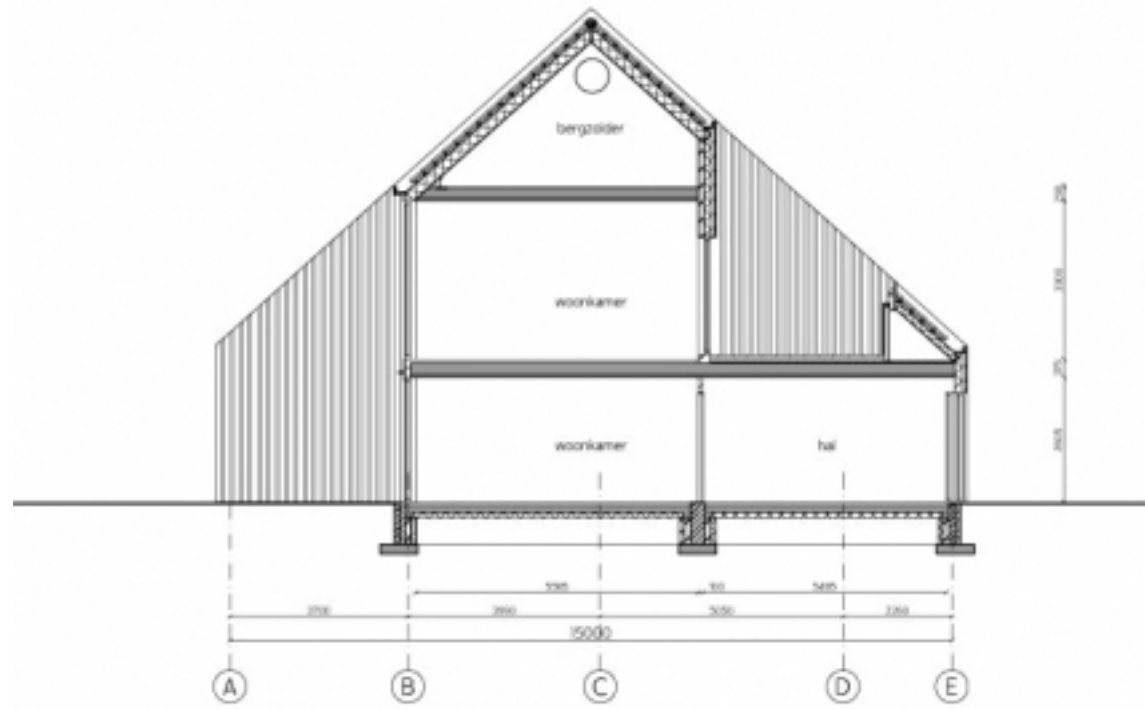


WARDER **WARDER WEIDE**





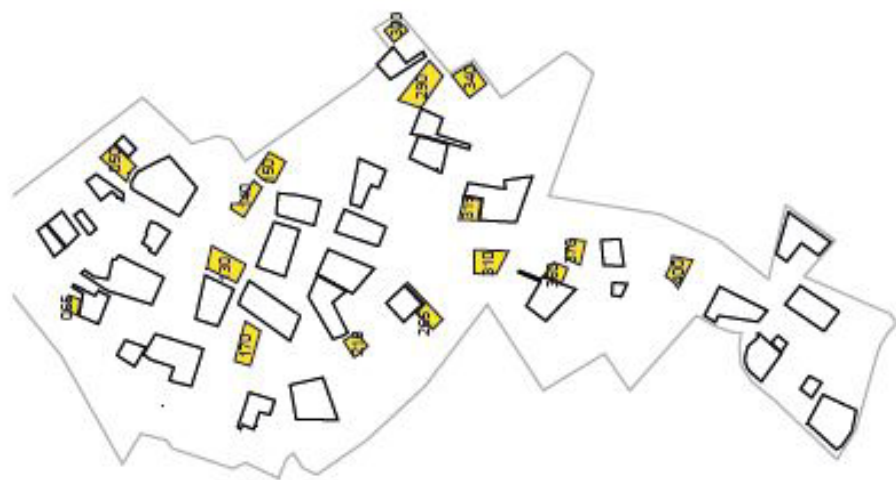




LETTELE, DEVENTER **ERVE OOSTERMAET**







Type 1. Het kleine nieuwe zelfstandige erf met 1 woning tot maximaal 3 woningen direct gelegen aan het lint. Het kleine zelfstandige erf bestaat uit één hoofdgebouw met één of twee nevengebouwen.



Type 2. Een klein erf met maximaal 1 tot 3 woningen achter een bestaande woning. Het bestaande bouwvolume is het hoofdgebouw, de overige gebouwen zijn nevengebouwen.



Type 3. Een groot zelfstandig erf met meer dan drie woningen achter een bestaand kavel. Het erf bestaat uit een zelfstandig hoofdgebouw en nevengebouwen.



Type 4. Een groot zelfstandig erf aan het lint met meer dan 3 woningen. Het erf bestaat uit een zelfstandig hoofdgebouw en nevengebouwen. Het hoofdgebouw kan een bestaand bouwvolume zijn of een nieuw te ontwikkelen bouwvolume.



Type 5. Uitbreidingen van bestaande erven met één of meerdere schuren zonder woonfunctie.



DRONTEN OP 'T ERF









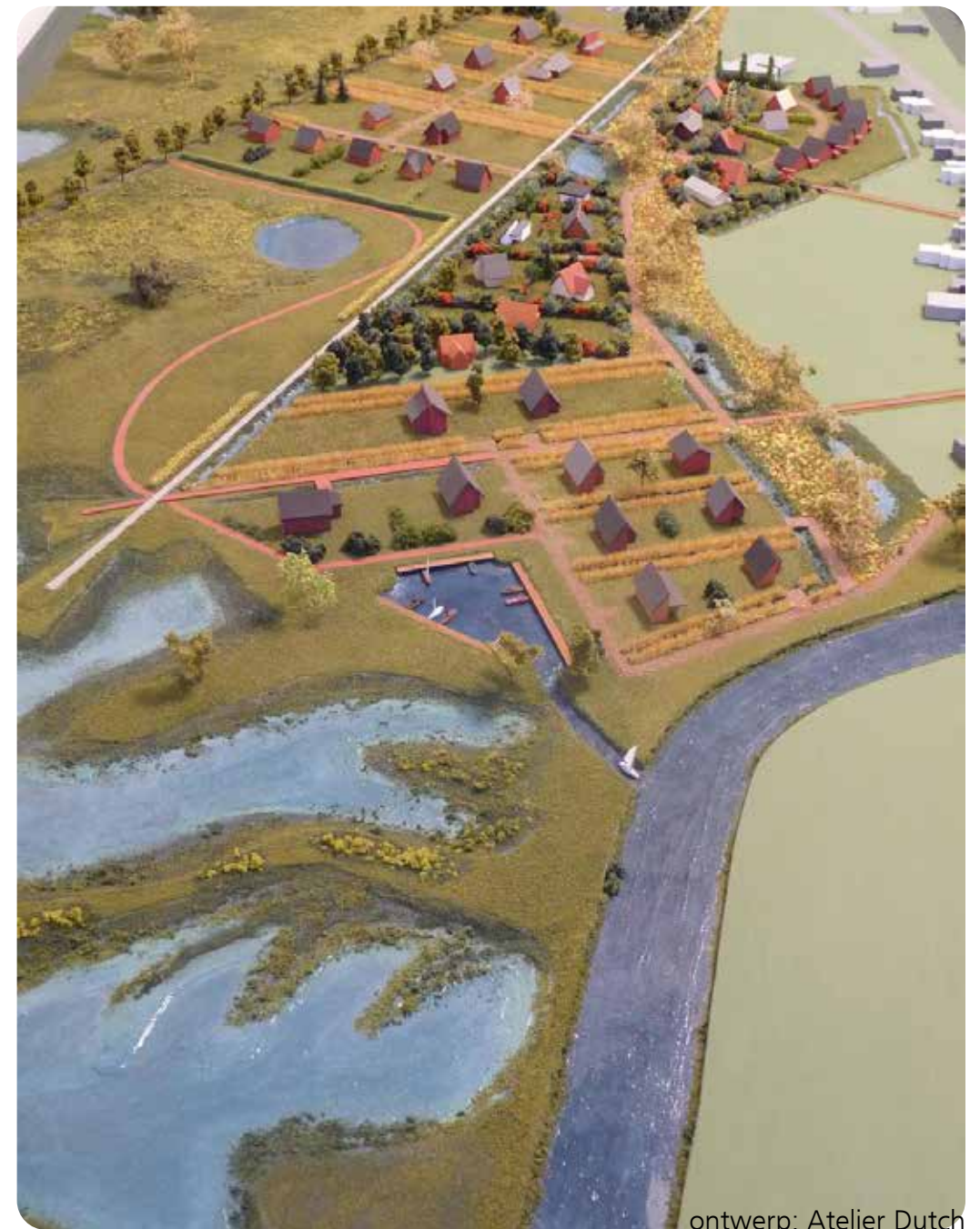
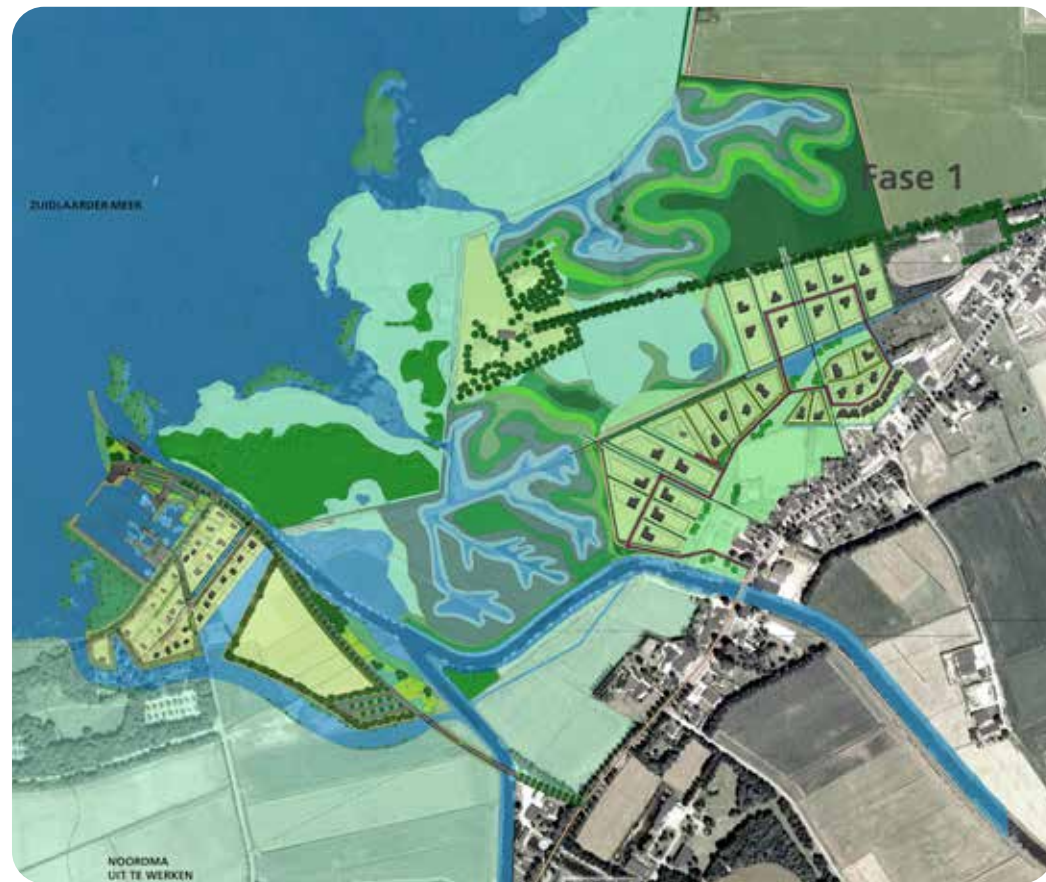
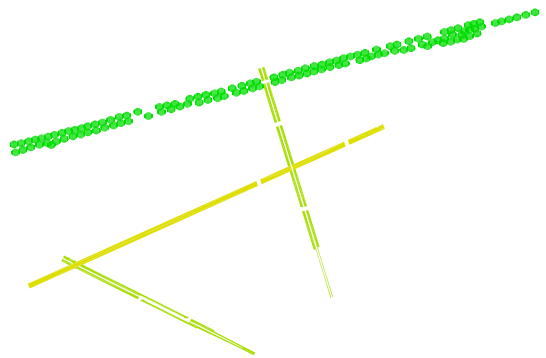
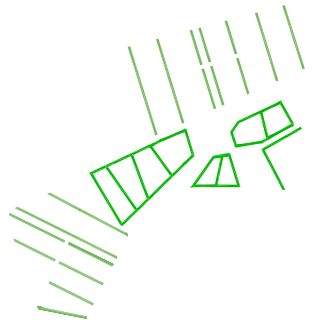
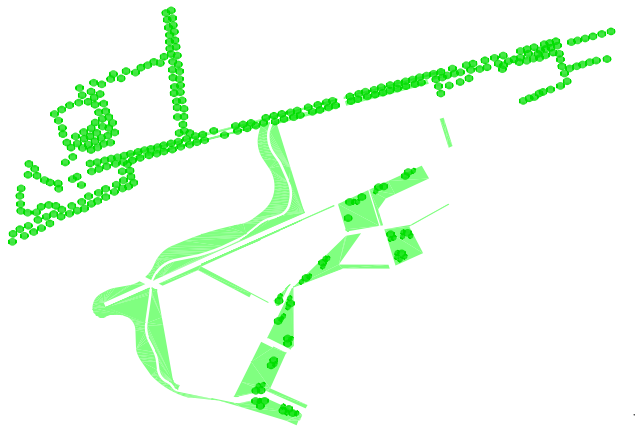
SCHELLUINEN **BUITENZICHT**



ALMERE OOSTERWOLD **BOERENERF** VLIERVELDEN



TYNAARLO ZUIDOEVERS ZUIDLAARDERMEER



ontwerp: Atelier Dutch

ANSEN PRINSES OP DE ES



Sfeer van traditioneel boerenerf



Flinke prive tuin vanaf 3500 m2



Landelijke omgeving

TYPE BEBOUWING TRANSFORMATIE



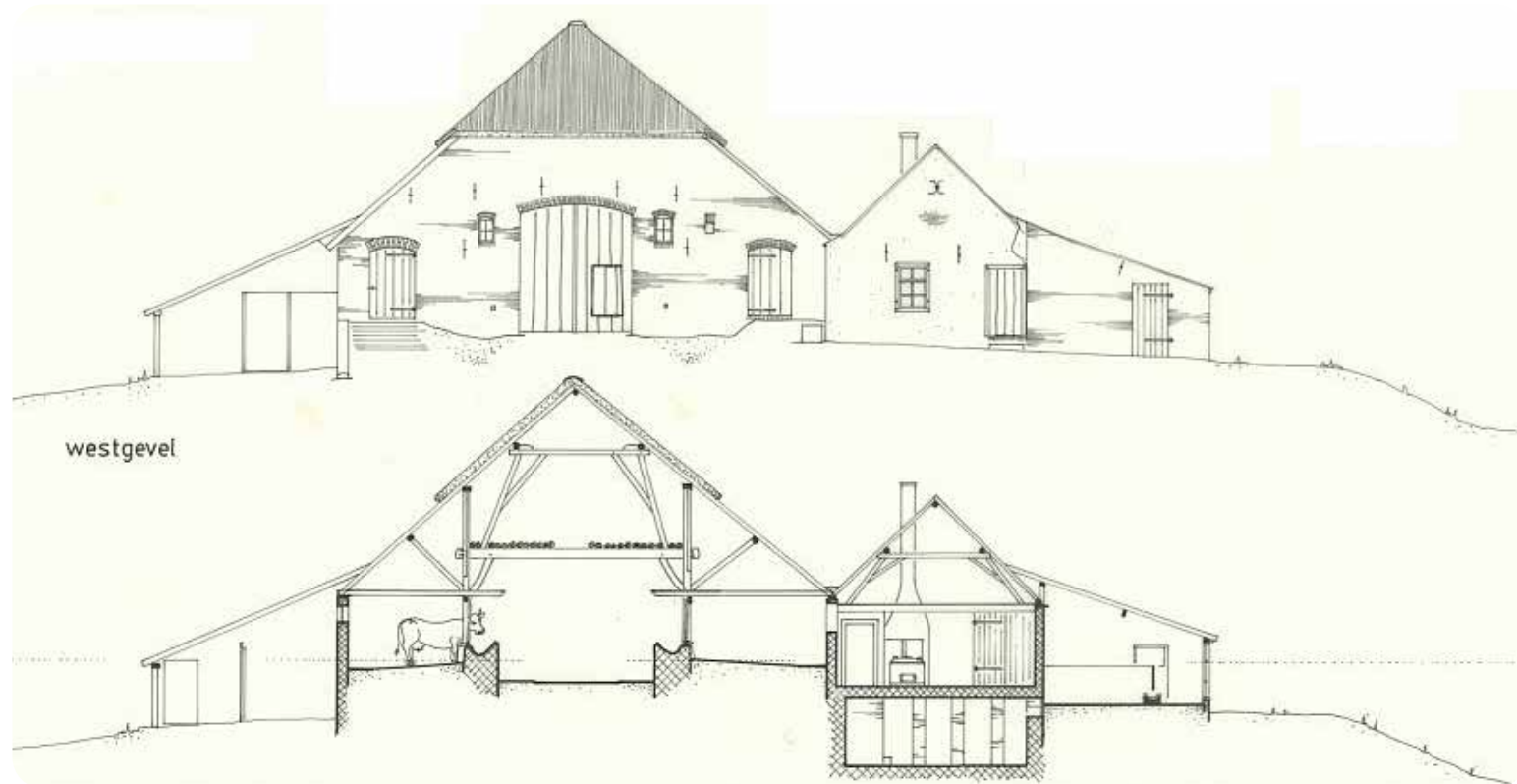
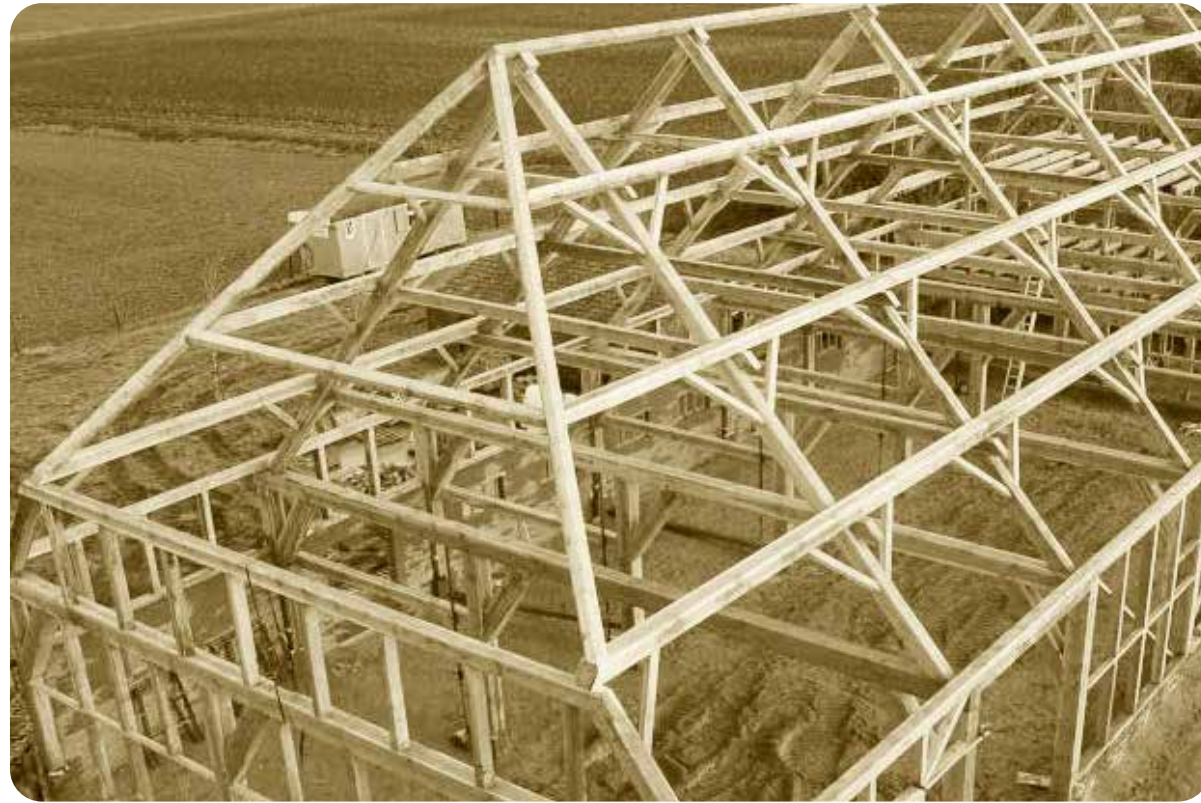
TYPE BEBOUWING TRANSFORMATIE



TYPE BEBOUWING **VLOEDSCHUUR**



TYPE BEBOUWING **VLOEDSCHUUR**



BEPLANTING **SINGEL**



BEPLANTING BOOMGAARD



BEPLANTING HOUTWAL





BEPLANTING HEG



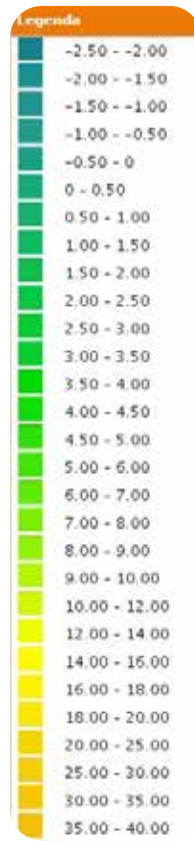
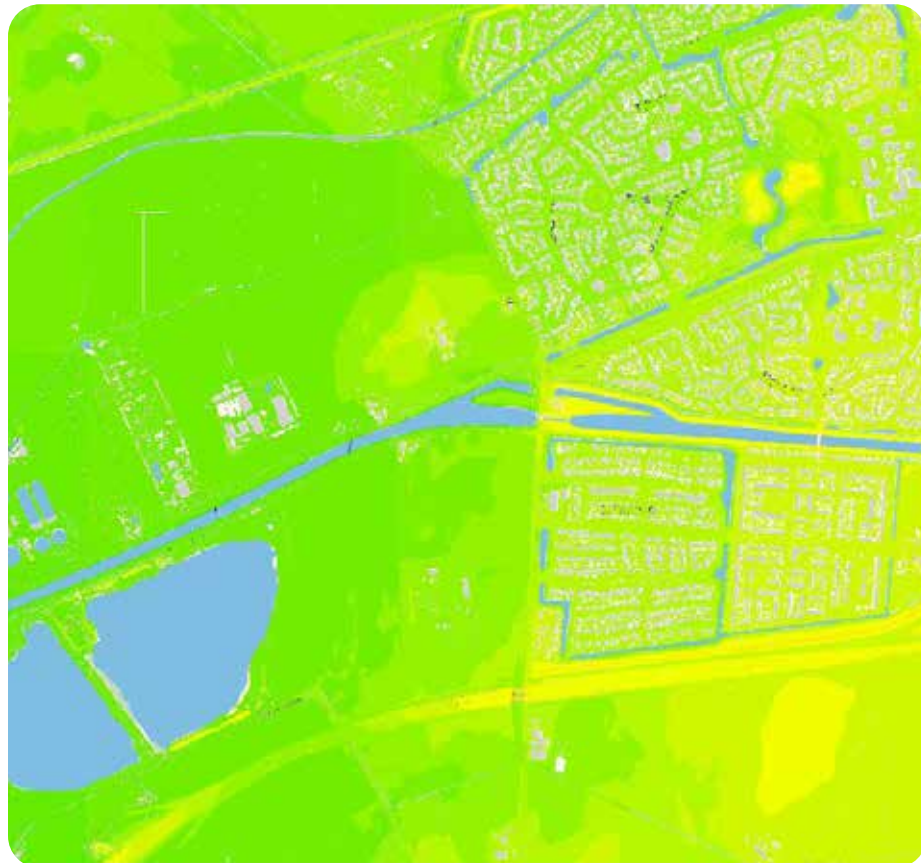


OPENBARE RUIMTE





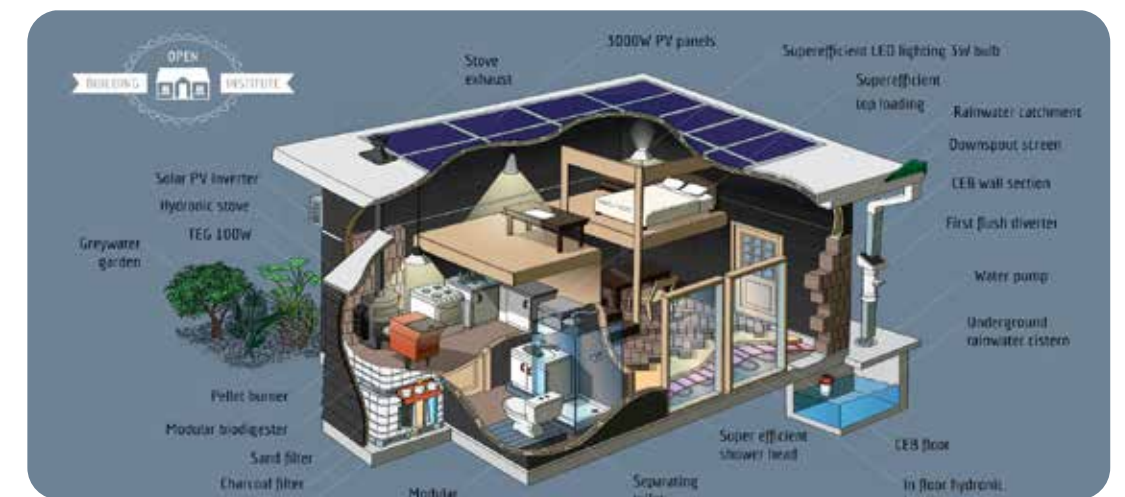
HOOGTEVERSCHIL





ENERGIELANDSCHAP

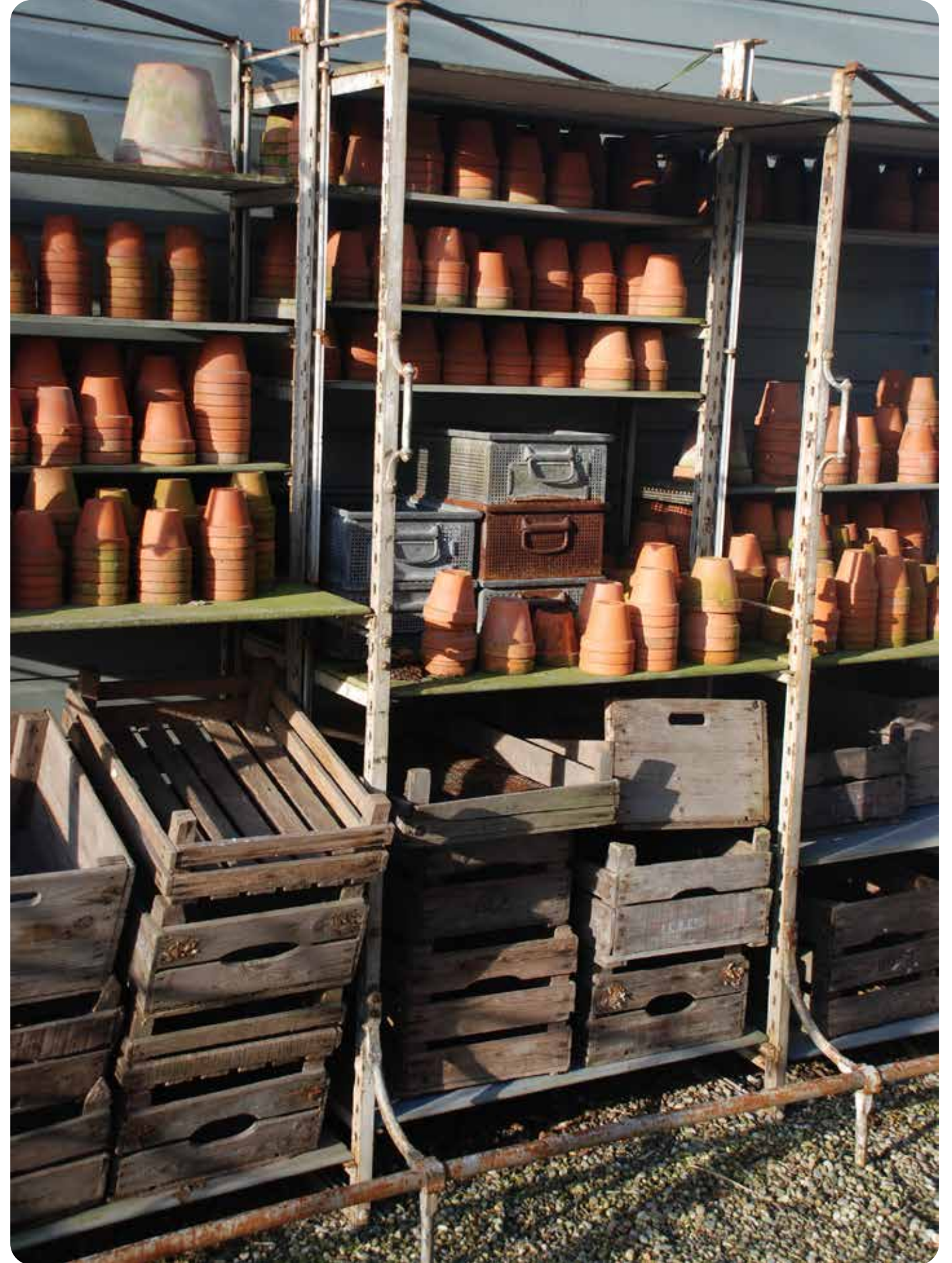




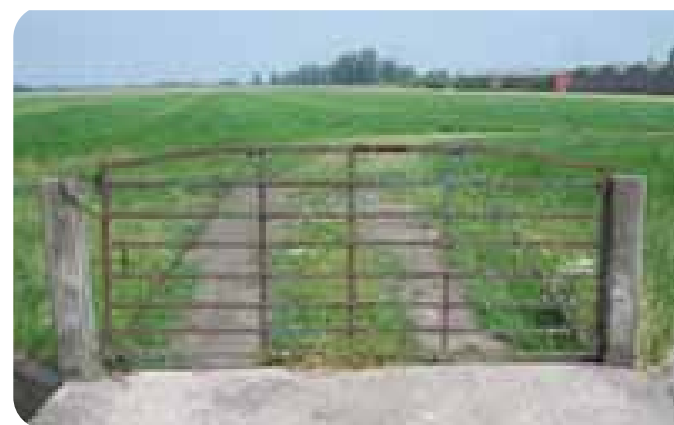
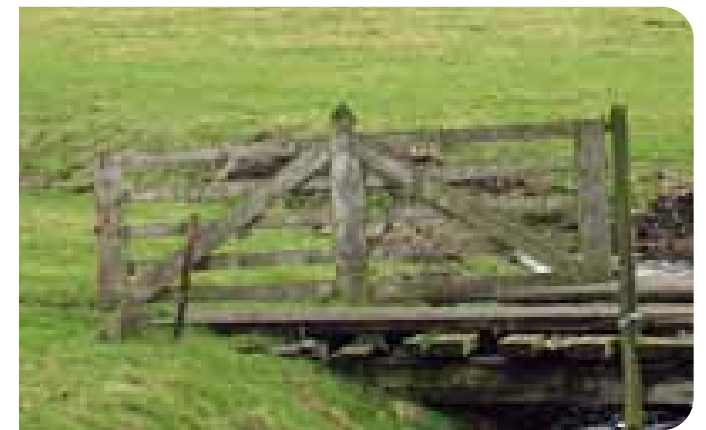
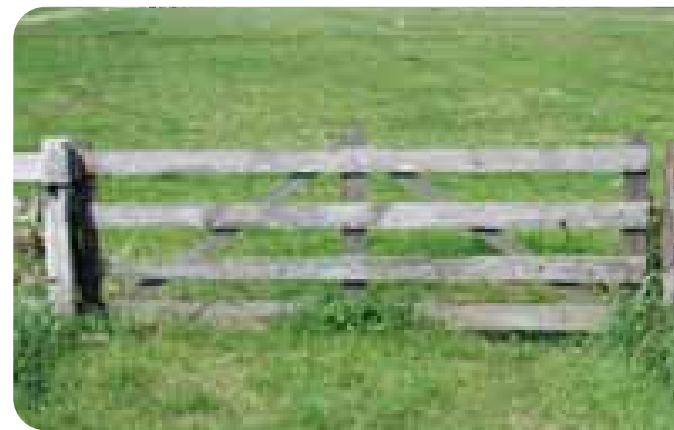
“Het erf en de paden naar de rand zijn zó gepositioneerd dat er ver uitzicht ontstaat over de velden en richting de olifantenpaadjes”





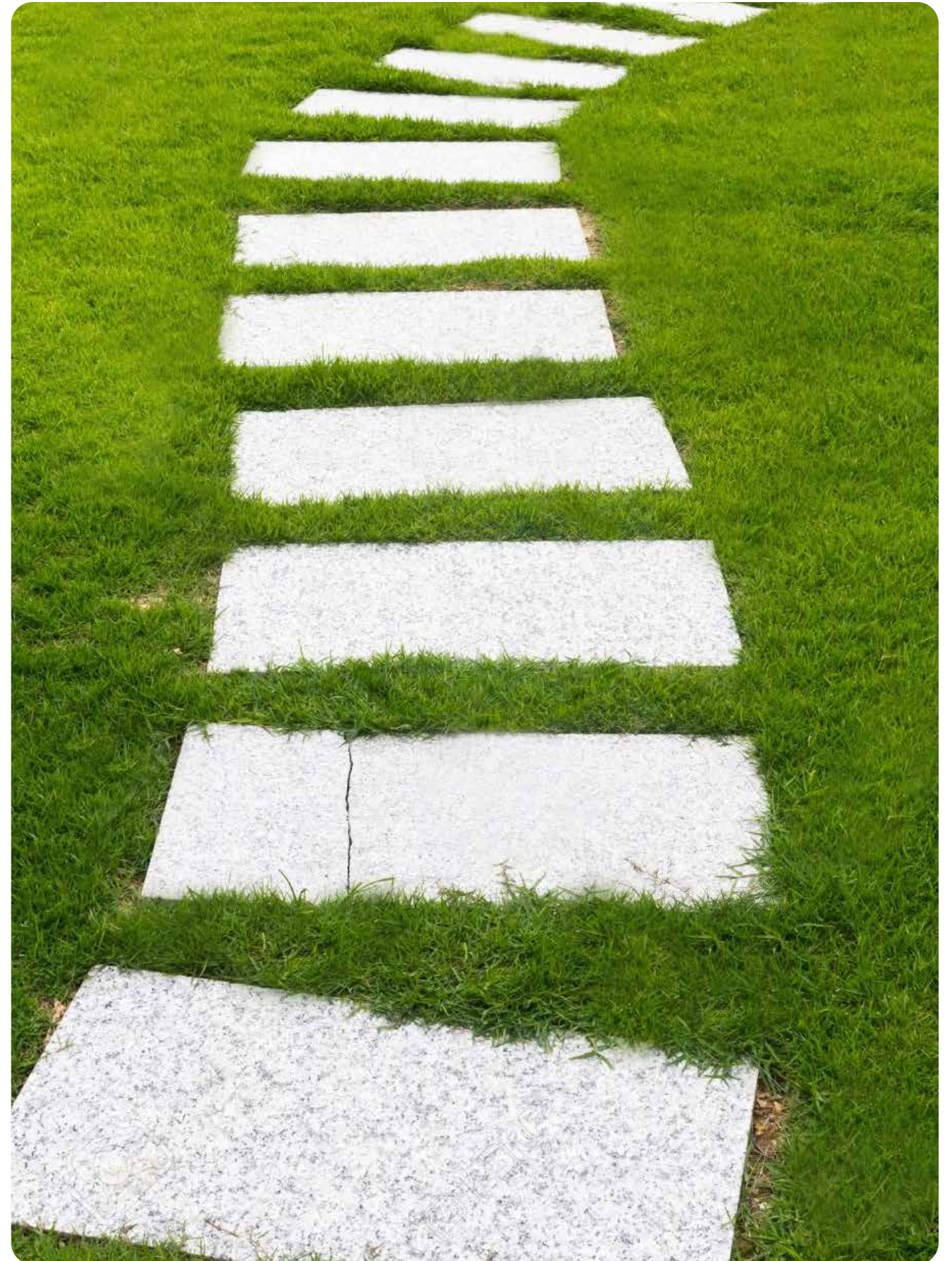


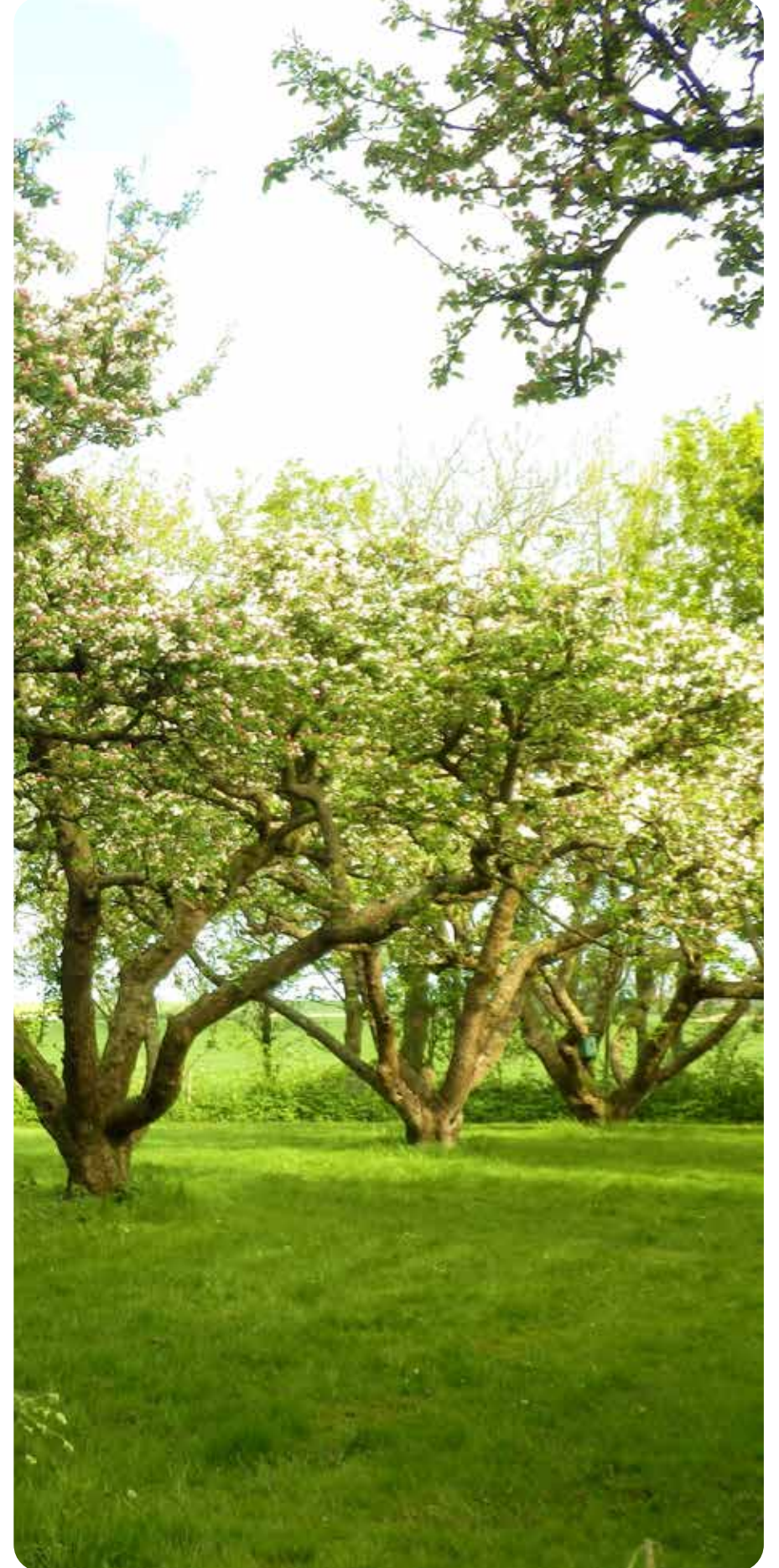


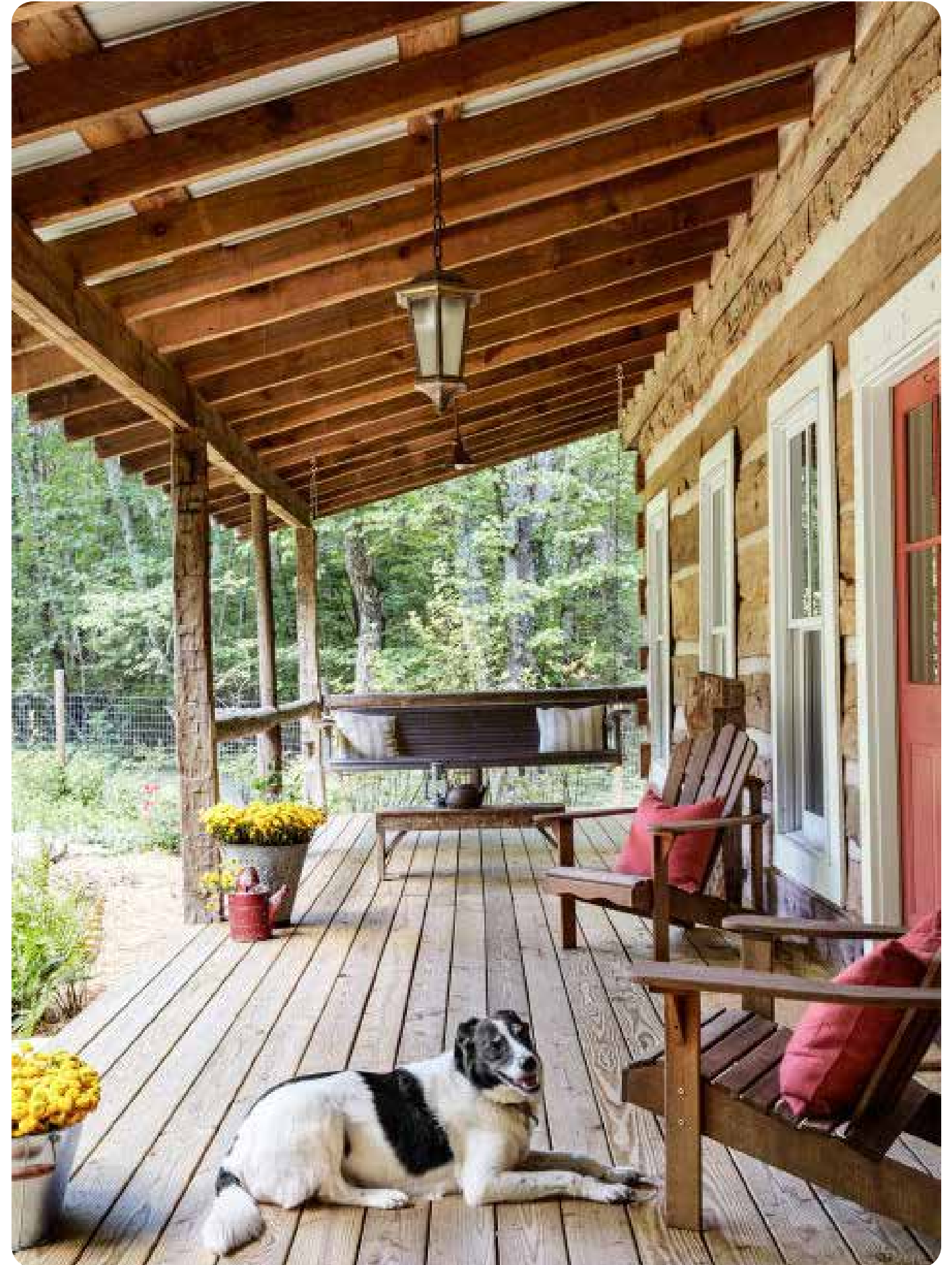












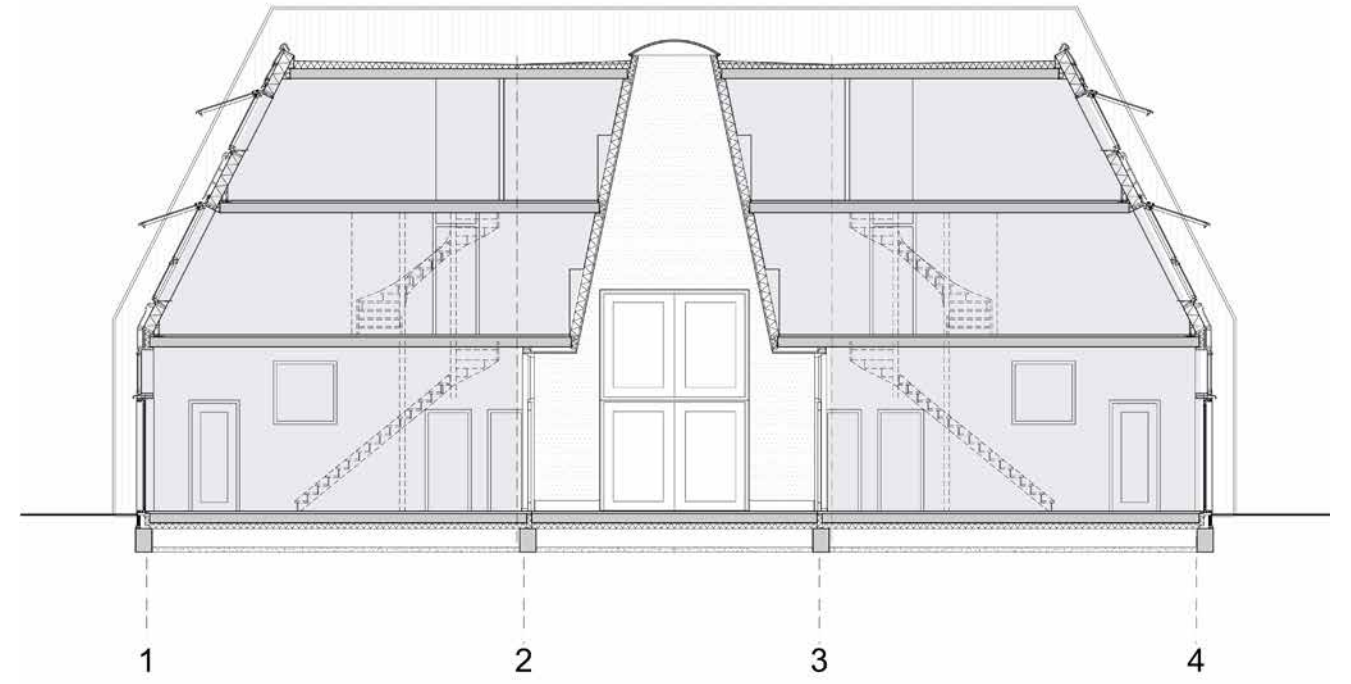




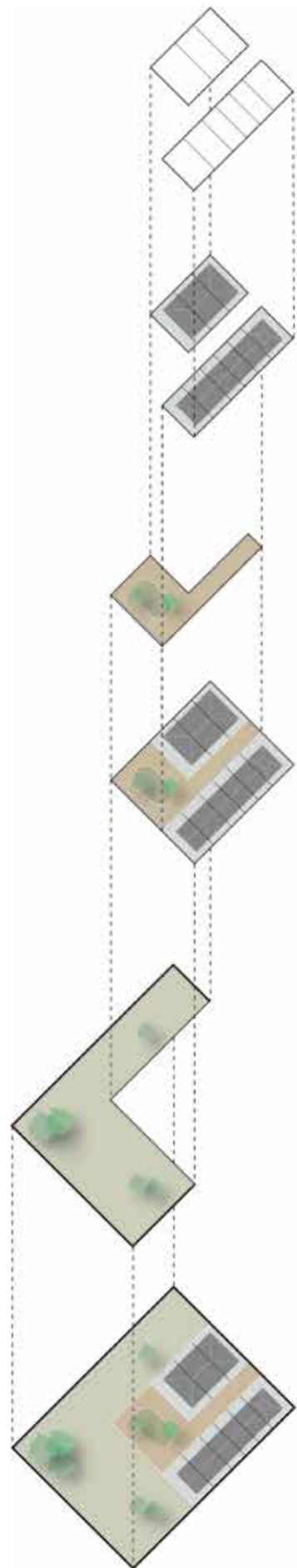








CASUS: VOORBEELDUITWERKING



erfscheidingen

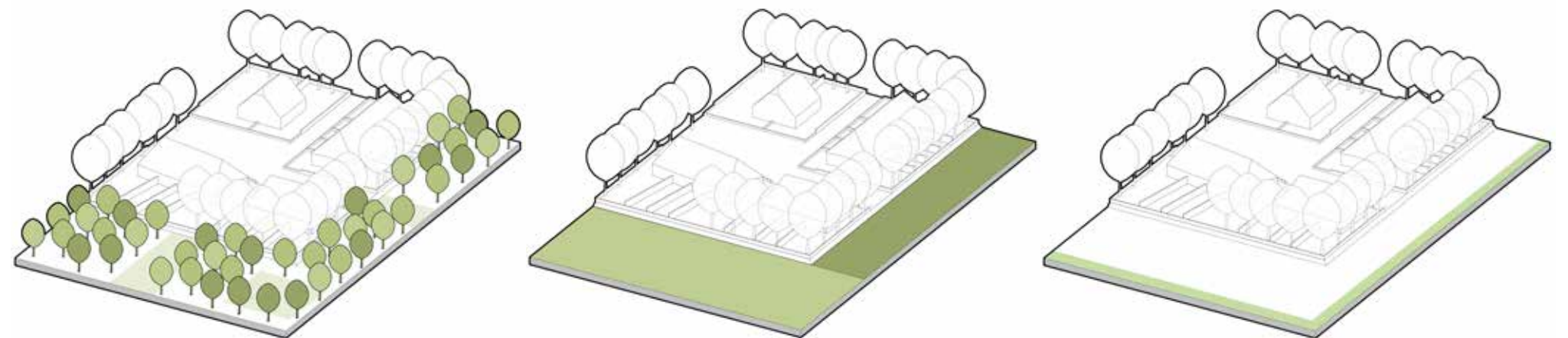
Boerderij, schuurvolumes, tuinen

erf

erf-ensemble

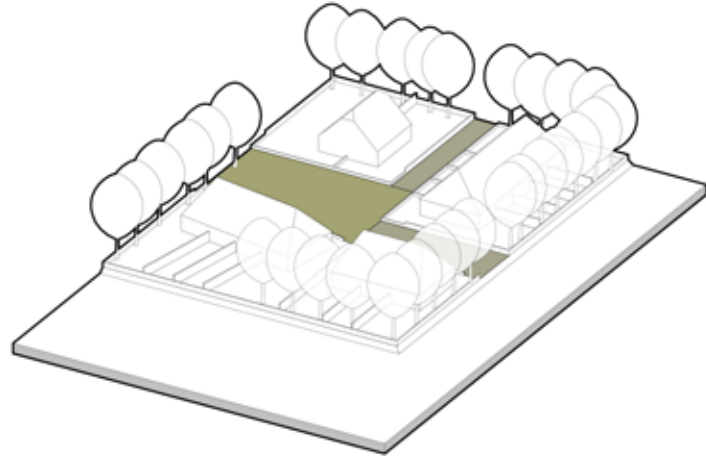
(collectieve) velden

totaal bouwveld

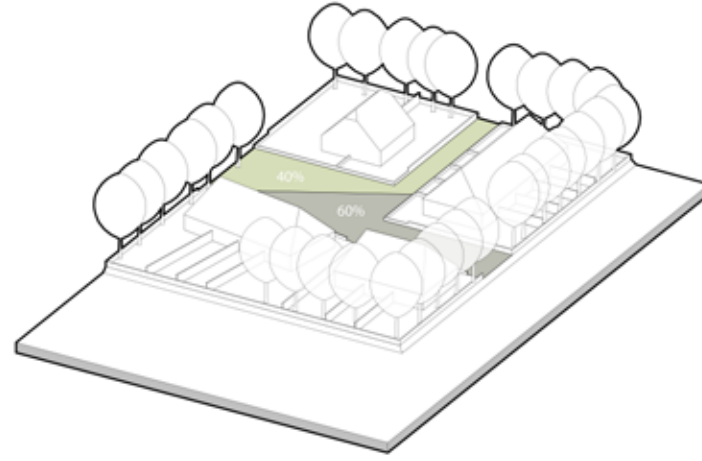




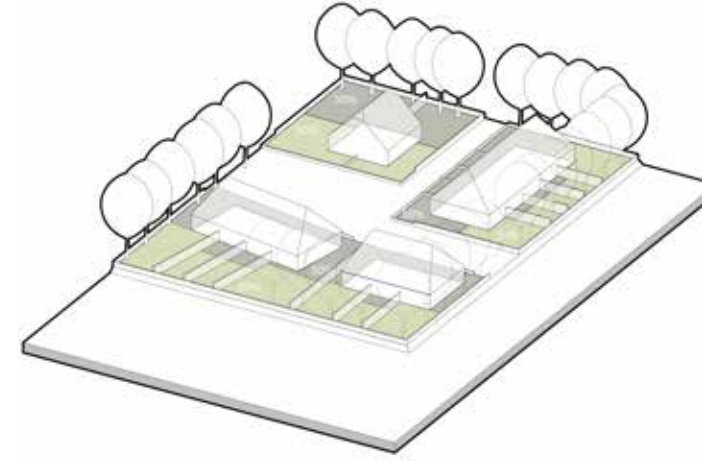
CASUS: VOORBEELDUITWERKING



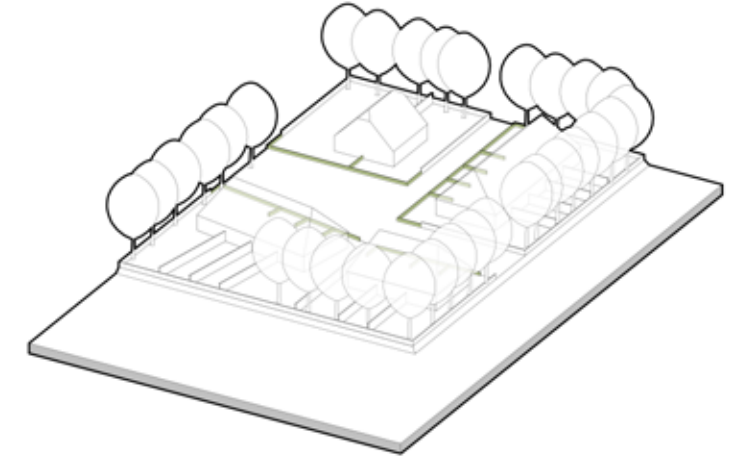
Collectief.



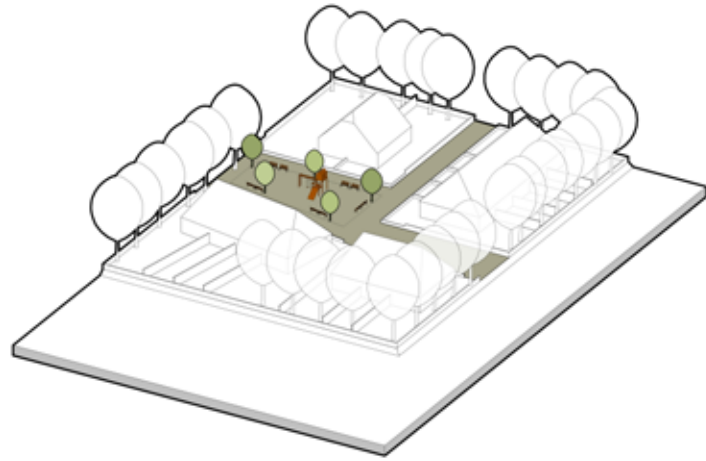
Maximaal 60% verharden.



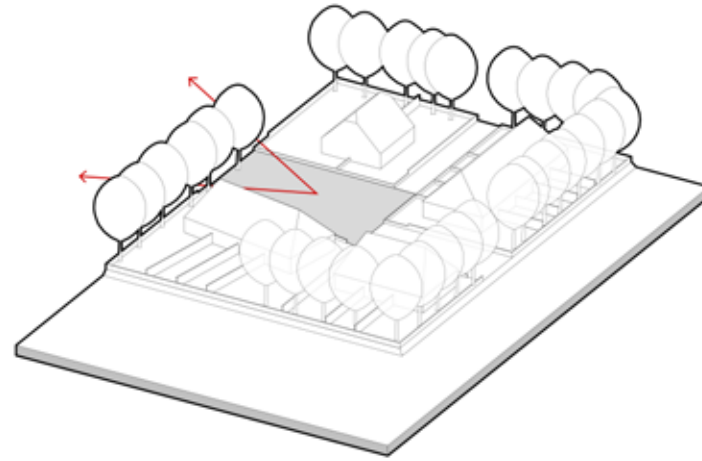
Maximaal 50% verhard



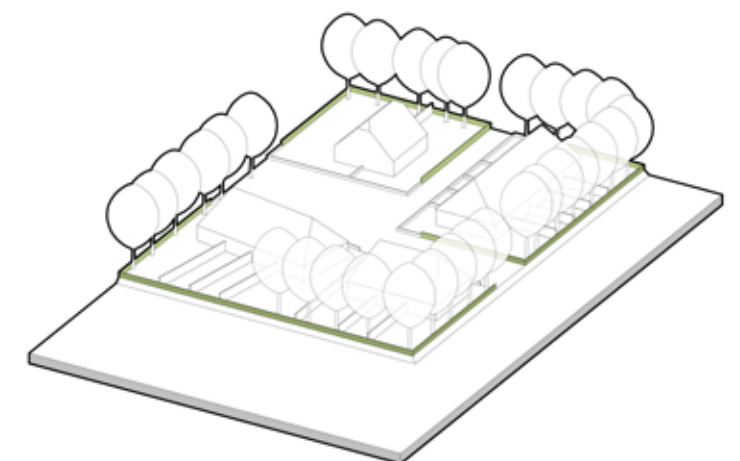
Hagen voortuinen maximaal kniehoogte



Ingericht als verbijfsruimte.

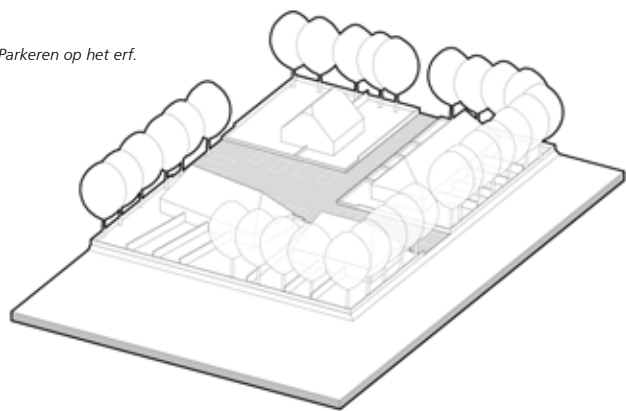


Doorkijk richting de omgeving.



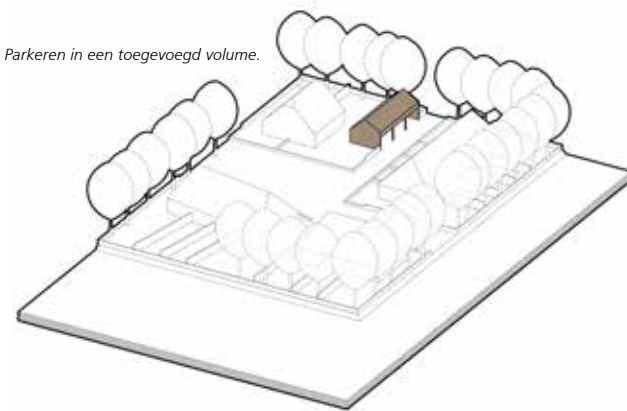
Hagen achterzijde achtertuin op heup- of borsthoogte.

Parkeren op het erf.

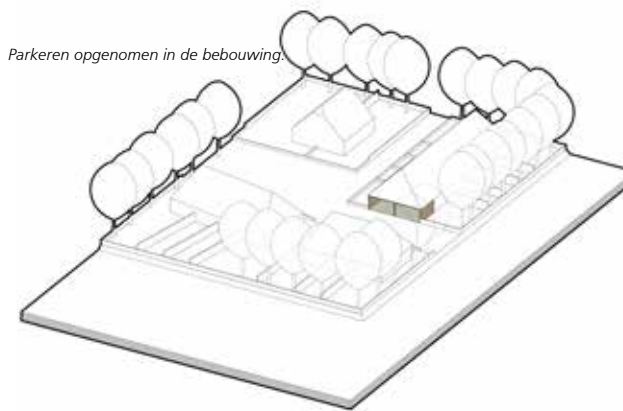


Parkeerplaatsen integraal vormgeven met de erven

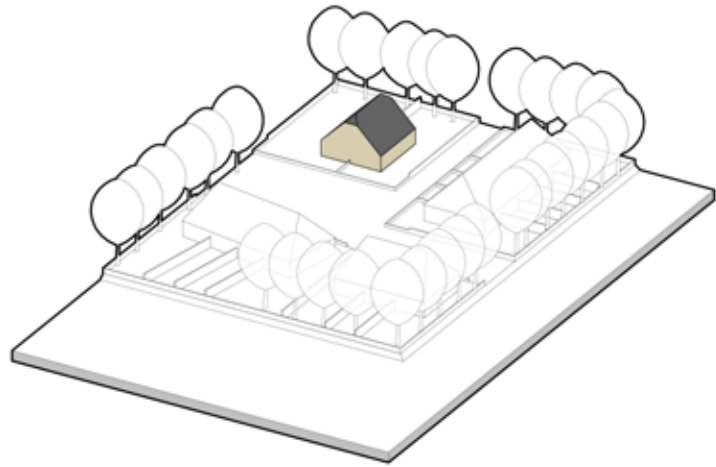
Parkeren in een toegevoegd volume.



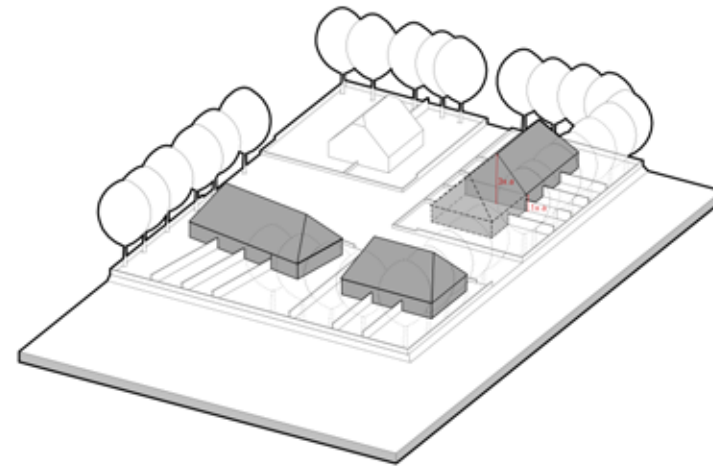
Parkeren opgenomen in de bebouwing.



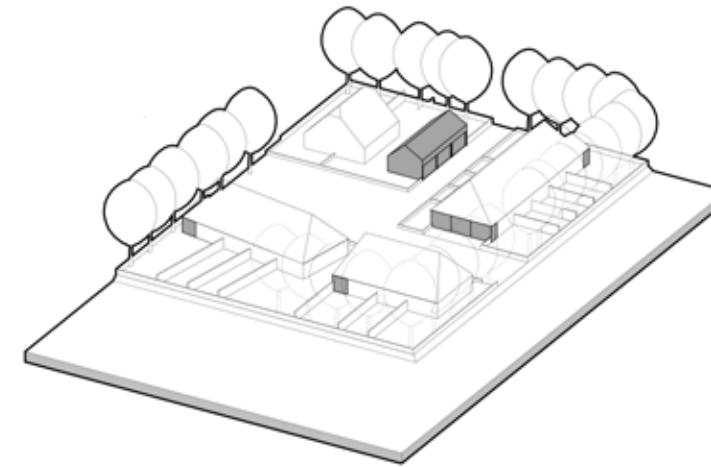
CASUS: VOORBEELDUITWERKING



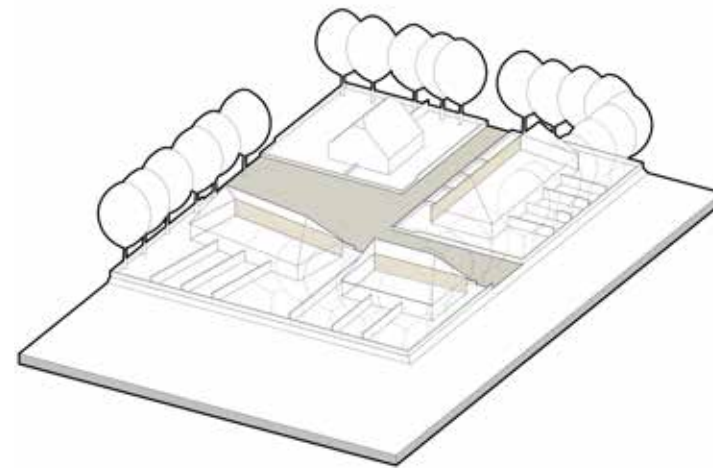
Maximaal één primair 'boerderijvolume':



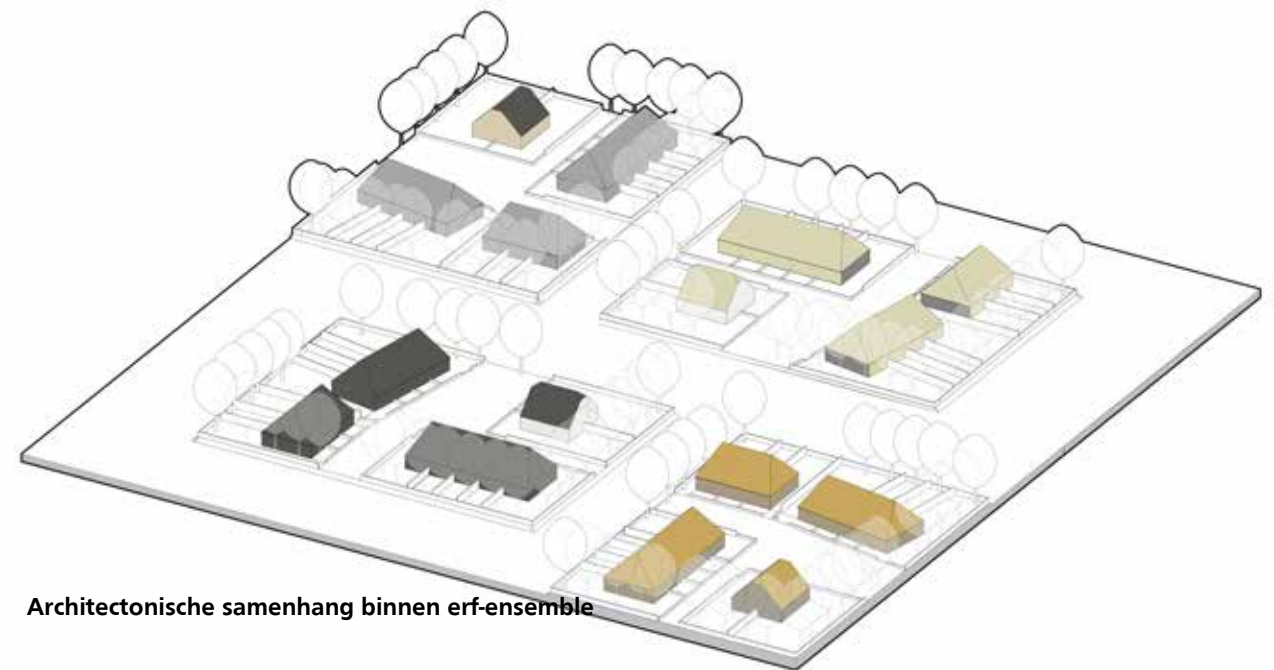
Schuurvolumes: nokhoogte = 3x goothoogte



Bergingen en carports integraal ensemble-onderdeel



Voorgevel richting erf.



Architectonische samenhang binnen erf-ensemble



IN SAMENWERKING MET

