



DE WAARDE VAN STADSNATUUR

VOORDELEN EN VOORBEELDEN VAN NATUUR IN DE STAD

JUNI 2016

GEMEENTE ARNHEM

Wat is stadsnatuur?

Veel mensen in Nederland leven in steden. Maar de stad is ook leefgebied van veel planten en dieren en daarmee een groeiend natuurgebied: stadsnatuur. In een gezonde stad is er een gezond evenwicht tussen mensen, dieren en planten.

Dieren laten zich, net als mensen, leiden door een bepaald vestigingsklimaat. Is er genoeg dekking, genoeg nestgelegenheid, genoeg voedsel, een plek om jongen groot te brengen, geen overdaad aan gevaren? Een gunstig vestigingsklimaat geldt ook voor planten. Zijn er voldoende voedingsstoffen, is er zon of juist schaduw? Kan de plant tot bloei komen? Kan het zaad worden verspreid door de wind of door insecten? Zijn er nieuwe kiemplekken?

Planten die van nature groeien op rotsen, zien het verschil niet tussen een natuurlijke rotsformatie of een bakstenen gemetselde muur. Muurplanten, zoals muurleeuwenbek, steenbreekvaren en muurvaren groeien dus net zo lief op muren en kades. Dieren die van nature een hol of nest maken in een gat in een natuurlijke rotsformatie zien ook geen verschil tussen een gebouw of een rots. Gebouwen met open daklijsten, nissen tussen pannen en open spouwmuren (stootvoeg) vormen dan ook verblijven voor vogels als gierzwaluw, zwarte roodstaart en huismus en de gewone dwergvleermuis. En op hoge torens, zoals de TENNET toren of het OHRA gebouw, broedt de slechtvalk of gebruikt de toren als uitzichtpunt.

Vogels, amfibieën en zoogdieren zoeken dekking in het groen, een boom, een struik of klimop. In dat groen leven insecten, die als voedsel dienen voor dieren. Het behoud van onze inheemse insecten is voor een groot deel afhankelijk van het voorkomen van de bij ons (inheemse) bomen, struiken en planten.

Een gezonde stad biedt dus goed onderdak aan planten en dieren. Dit betekent dus dat er voldoende groen is, liefst inheems en voldoende volgroeid. En dat er dicht bij dat groen ook gebouwen zijn waar vogels en vleermuizen in kunnen verblijven.

Spinnenplaag

Verschillende wijken in de Randstad worden deze zomer (2011) geteisterd door een spinnenplaag. Vooral nieuwbouwhuizen moeten het ontgelden. Volgens deskundigen komt dat door te weinig groenvoorzieningen in de wijken. Daardoor zijn er minder vogels en vleermuizen, die normaal gesproken veel spinnen en insecten opeten. En krijg je sneller last van een spinnenplaag.

De Gelderlander, 02-08-2011



Veelvraten

Op een warme zomeravond kan een Gewone dwergvleermuis wel 300 muggen, motjes en kevers opeten. De Gierzwaluw verorbert wel 10.000 insecten per dag.



Contactpersoon bij gemeente Arnhem over stadsnatuur

Robin Driessen (robin.driessen@arnhem.nl)

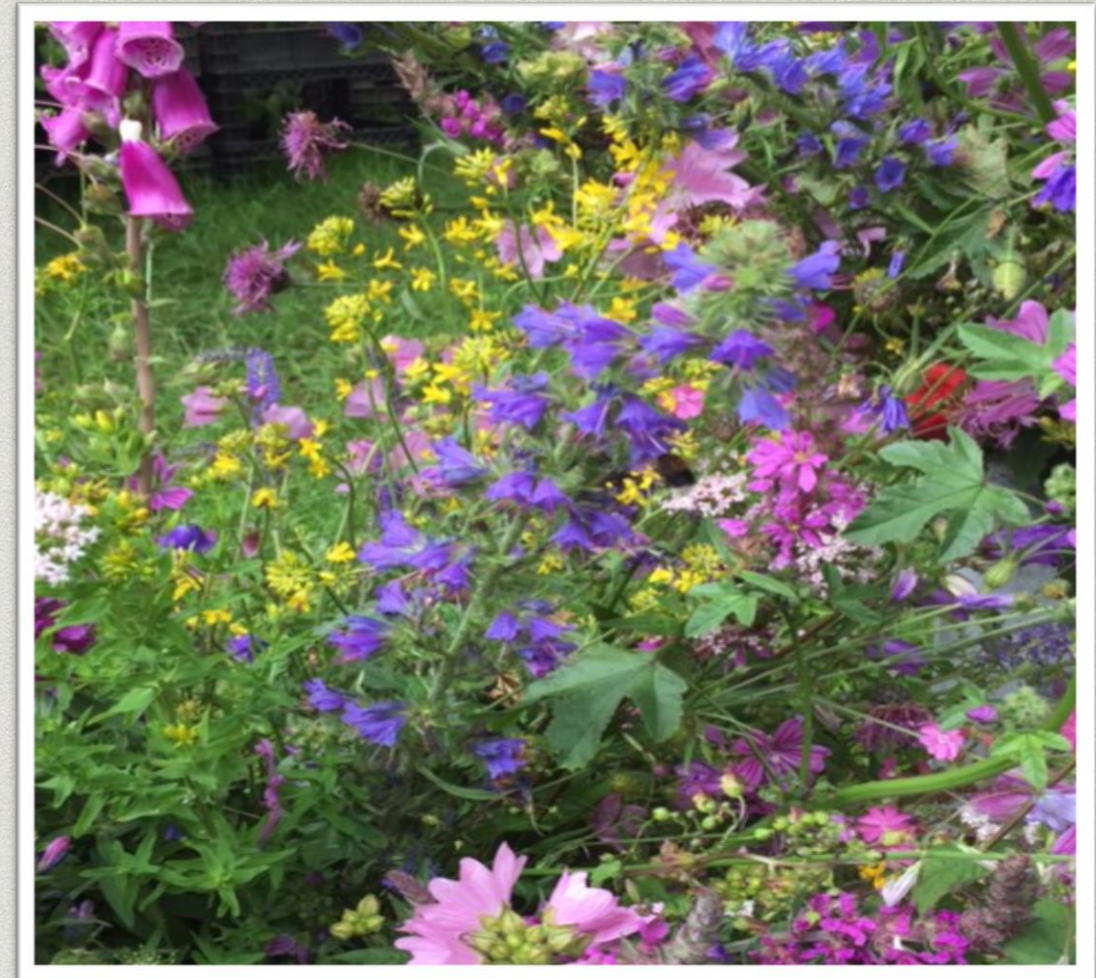
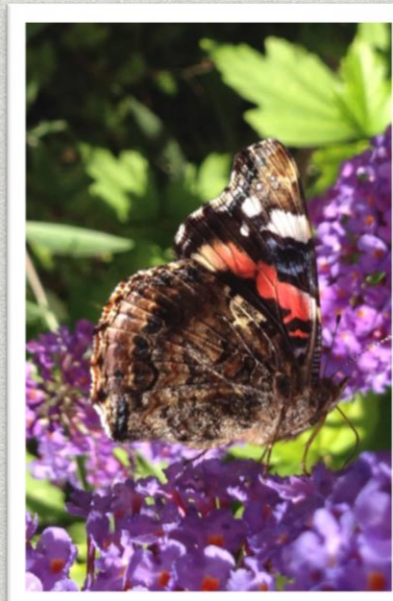
Voor meer informatie over stadsnatuur

- Algemeen: www.knnv.nl/arnhem – www.ivn.nl/afdeling/arnhem
- Vogels: www.vogelbescherming.nl - www.vogelwerkgroeparnhem.nl
- Zoogdieren: www.zoogdierverseniging.nl
- Vleermuizen: www.vleermuis.net - www.vlegel.org
- Insecten: www.vlinderstichting.nl - www.debijenstal.nl
- Tuinen: www.arnhem.groei.nl
- Groene initiatieven: www.groenarnhem.nl - www.natuurcentrumarnhem.nl – www.molenplaatssonsbeek.nl

Wat willen we met stadsnatuur?

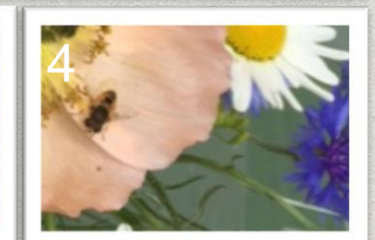
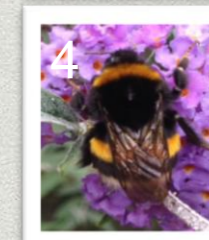
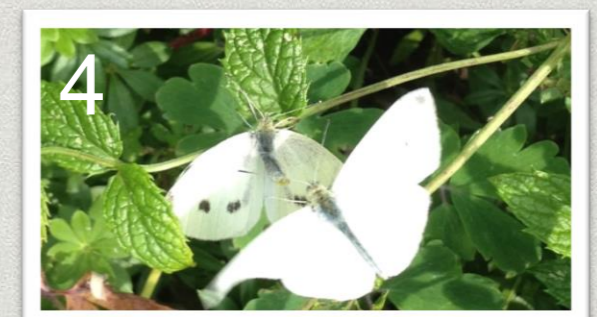
De gemeente Arnhem stimuleert stadsnatuur. De gemeente streeft naar een zo natuurlijk mogelijke soortensamenstelling en structuur, voor zover dit past binnen de wensen van bewoners. Inheemse bomen, struiken en kruiden verdienen de voorkeur. Daarnaast is ook beplanting denkbaar die een duidelijke meerwaarde voor de natuur kunnen hebben zoals drachtplanten. Dit zijn bijvoorbeeld rijk bloeiende en nectar houdende soorten zoals de bekende vlinderstruik of de linde. Natuurlijke beplanting trekt insecten aan zoals wilde bijen en vlinders en ook zoogdieren zoals egel en eekhoorn en diverse vogels.

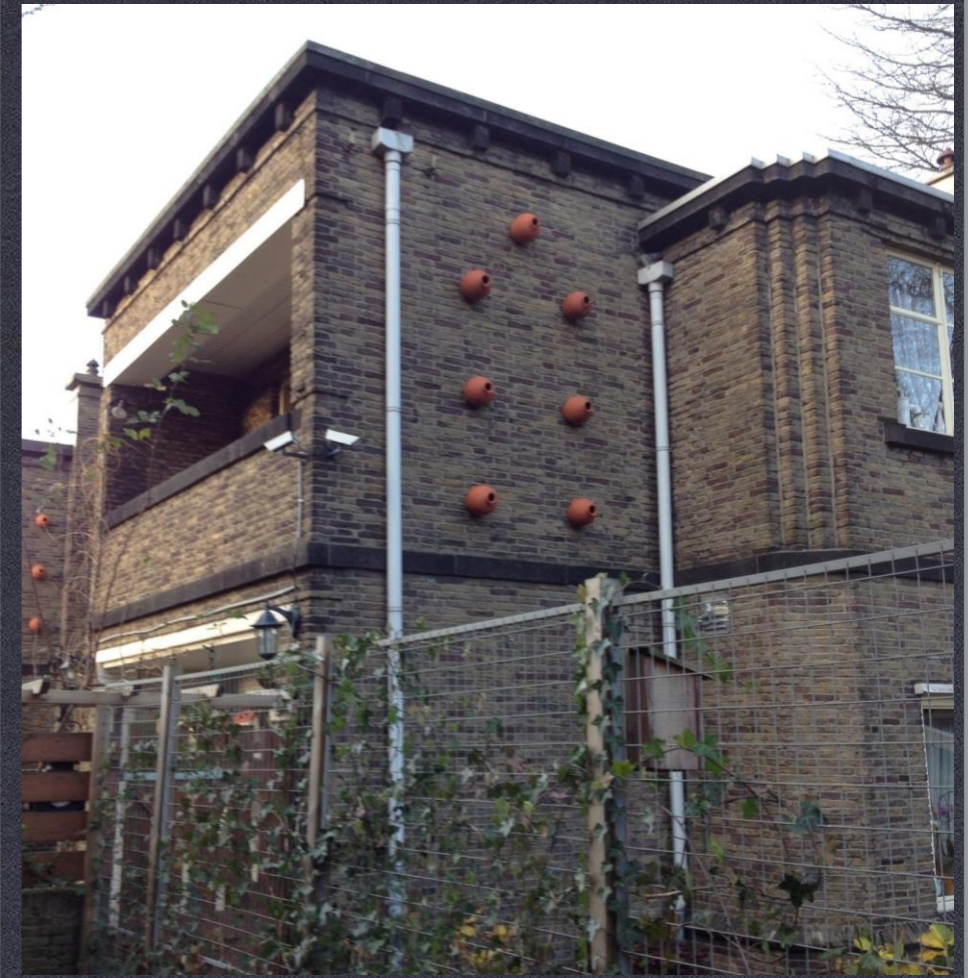
De gemeente stimuleert waar mogelijk verblijven voor vogels en vleermuizen in gebouwen of groeiplaatsen voor planten op stenen. Dit kan vooral bij renovaties en nieuwbouw, door de toepassing van neststenen of door de materiaalkeuze (bijvoorbeeld kalkrijke specie).



Wat kun je zelf doen om natuur in de stad te stimuleren?

1. Groene daken zorgen voor insecten en daarmee voedsel en nestgelegenheid voor vogels (kneu, putter en witte kwikstaart) en voor vleermuizen.
2. Groene gevels (klimop, heggenrank, klimhortensia) zorgen voor schuil- en nestgelegenheid voor huismus en andere vogels.
3. Kalkrijke mortel bij muren zijn groeiplaatsen voor muurvaren en muurleeuwenbek en muurbloem.
4. Bloeiende, doornige en vruchtdragende (inheemse) struiken (vlinderstruik, lijsterbes) en vaste planten in tuinen en plantsoenen zorgen voor voedsel en schuilgelegenheid voor vogels, vlinders, bijen en hommels.
5. Kunstmatige verblijven in en aan gebouwen zorgen voor voortplantingsplekken voor huismus, gierzwaluw, zwarte roodstaart en vleermuizen. Te denken valt aan (behoud van) open spouwmuren, nestkasten en vogelvides.



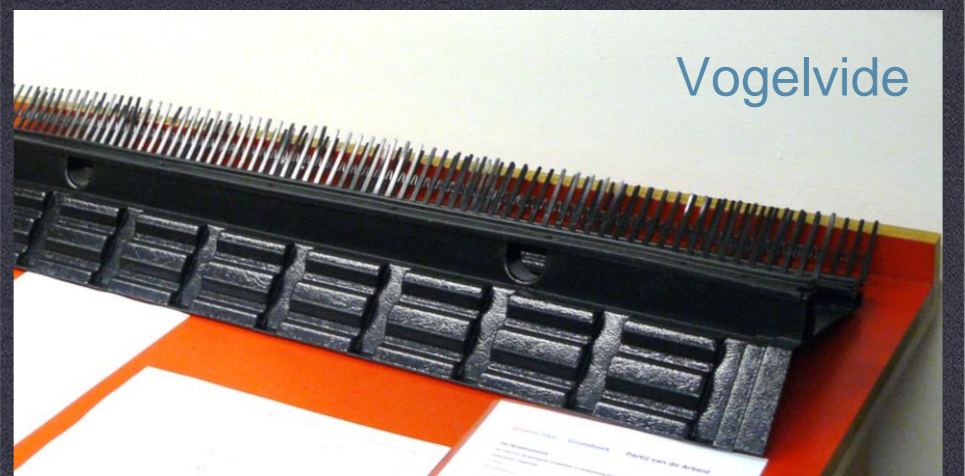
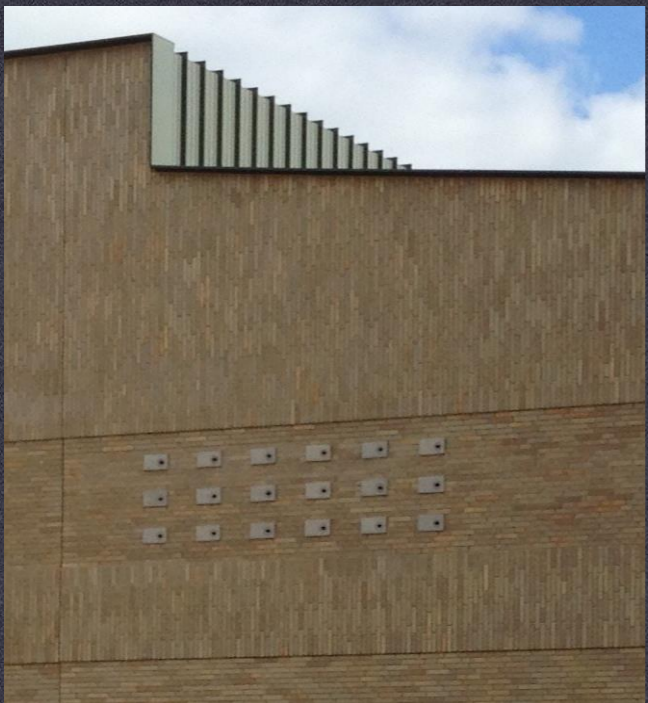


GIERZWALUW

VLEERMUIS

HUISMUS

KUNSTMATIGE VERBLIJVEN AAN BESTAANDE BOUW



GIERZWALUW

VLEERMUIS

HUISMUS

KUNSTMATIGE VERBLIJVEN IN NIEUWBOUW